

Geschilderde interieurs als kijkdozen

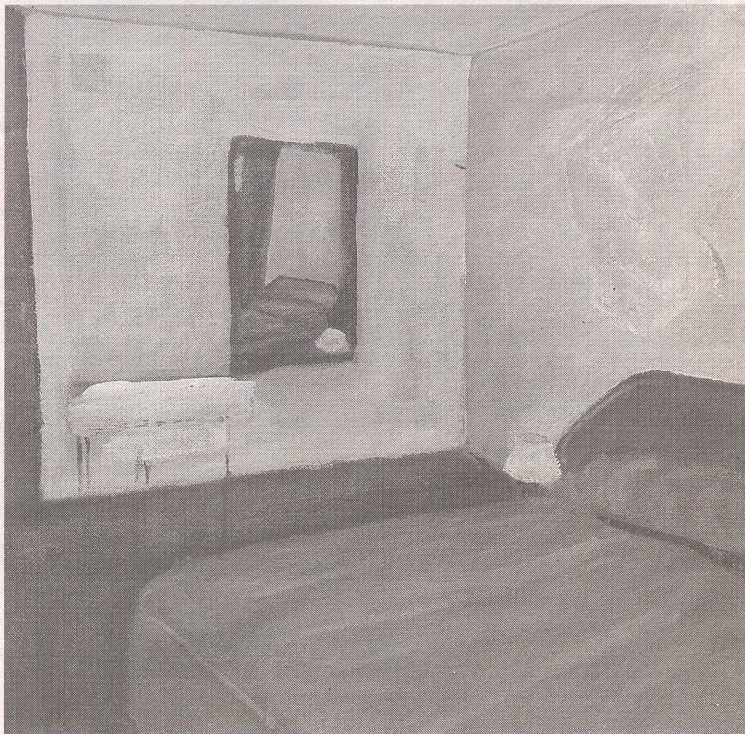
Van 9 september tot 12 oktober exposeert Hannie Siersema in de Ulfitse Galerie bij de Boeken. Zij volgde haar schildersopleiding aan de kunstacademie Minerva in Groningen, de stad waar zij werd geboren en nog steeds woont.

Siersema is verzot op interieurs en deze komen dan ook steeds in haar schilderijen terug.

Spanning

De interieurs die zij schildert kunnen zowel eigentijds als uit het verleden zijn. Ofschoon er in haar werk nooit mensen voorkomen, verraden haar schilderijen toch veel over de bewoners van haar onderwerpen. De interieurs verbeelden de smaak van hun inrichters, en daarmee deze hun eigen sfeer willen creëren. Bij dergelijke ruimtes is er altijd sprake van een zekere intimiteit en deze maakt haar voorstellingen niet alleen bijzonder, maar ook spannend.

Door haar werk stapt de kijker zo maar een schemerige huiskamer of een verlaten slaapkamer binnen, waarvan de bewoners even weg zijn gegaan maar elk moment zouden kunnen terugkeren. Lege stoelen



en een wapperend gordijn zijn de stille getuigen van bewoning.

Kijkdozen

Hannie Siersema gaat uit van bestaande interieurs, die zij eerst met potlood schetsmatig vastlegt. Deze schetsen worden dan in haar schilderijen verder uitgewerkt. Deze blijven echter een schetsmatig karakter behouden. De lijnen actueren de vormen en geven het werk nog meer diepte,

waardoor ze doen denken aan kijkdozen. De ingetogen, soms wat nevelige kleuren, verhogen de sfeer van rust en suggereren de stilte. Zo verraden de schilderijen niet alleen de interieurs van anderen, maar ook hoe Siersema zelf de huiselijkheid van haar onderwerp ervaart. Daarin zal ieder een stukje van zijn eigen beleving in terug kunnen vinden, een stukje eigen huiskamer of een herinnering aan zijn eigen ouderlijk huis.